

LAB R-NM24, LAB R-NM24-S2



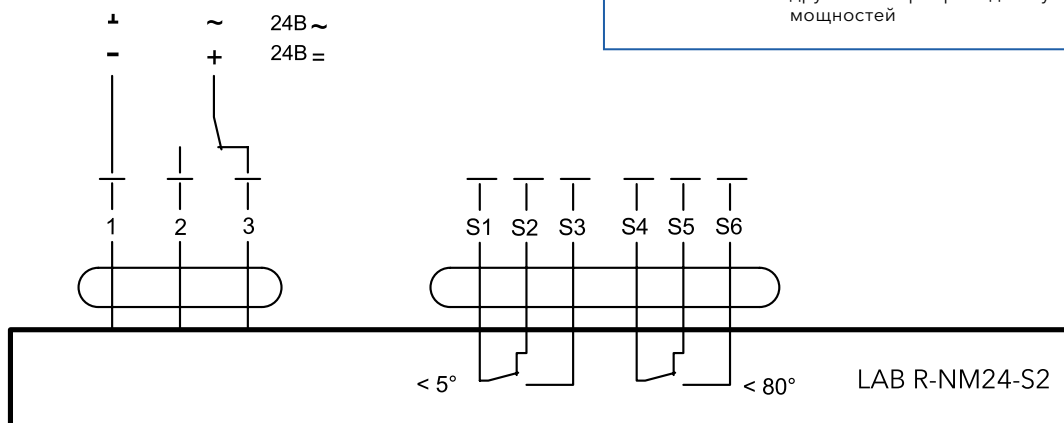
Электропривод реверсивный для управления воздушными заслонками

- Крутящий момент 15 Нм
- Номинальное напряжение 24 В~/=
- Два встроенных микропереключателя (для LAB R-NM24-S2)
- Передающее звено 12x12 мм, Ø до 16 мм

Технические характеристики

Электрические параметры	Напряжение питания	24 В ~ 50/60 Гц; 24 В=
	Диапазон номинального напряжения	19,2...28,8 В~/ 21,6 ...28,8 В=
	Расчетная мощность	6 ВА
	Потребляемая мощность: во время вращения в состоянии покоя	5,8 Вт 0,27 Вт
	Соединение: питание вспомогательные переключатели	1 м, 3 x 0,75 мм ² 1 м, 6 x 0,75 мм ² (LAB R-NM24-S2)
	Вспомогательные переключатели для LAB R-NM24-S2: точки переключения точность сигнализации	2 однополюсных с двойным переключением 1 мА...3 А, 5 В=, 250 В ~ <5° ... > 80° ± 2°
Функциональные данные	Крутящий момент	15 Нм
	Направление вращения	Выбирается установкой привода L (лево) / R (право)
	Угол поворота	95°, (ограничение 37...100% с помощью встроенного механического упора)
	Ручное управление	Есть
	Передающее звено	12 x 12 мм, Ø до 16 мм
	Время поворота	<30 с
	Уровень шума	Не более 55 дБ
Безопасность	Класс защиты	III (для низких напряжений)
	Степень защиты корпуса	IP54
	Температура окружающей среды нормальная работа	-30 ... +50 °С
	Температура хранения	-40 ... +80 °С
	Техническое обслуживание	Не требуется
Габариты и масса	Габаритные размеры	Указаны на следующей странице
	Масса	1600 г

Схема подключения



Примечание

- Подключение через изолирующий трансформатор.
- Возможно параллельное подключение других электроприводов с учетом мощностей

Габаритные размеры

